

CATALOGO GOMYNDUSTRIA VIAL 2013

1



* Somos fabricantes de repuestos de ***goma para máquinas viales, camiones pesados, carretones, grúas pórtico, bombas y cañerías para hormigón, etc.***

* En nuestra fabricación, empleamos materia prima de primera calidad, utilizando cauchos naturales, sintéticos, siliconas y poliuretanos, que pueden ser combinados con metales, telas de nylon ó algodón, etc. y cuidadosos procesos productivos, dando por resultado piezas de alta calidad y durabilidad.

* Ofrecemos un **“Servicio de fabricación de piezas de goma”**, dirigidos a satisfacer las necesidades de repuestos para máquinas y equipos de cualquier tipo, origen y antigüedad, que ***empresas industriales o de servicios necesitan para mantenimiento o reparación.***

GOMYNDUSTRIA

• *Fabricamos bajas cantidades.*

• *Ofrecemos corto plazo de entrega.*

• *Para consultarnos, envíenos plano, croquis ó muestra del repuesto que no encuentra o no le satisface en calidad y le responderemos a la brevedad.*

GOMYNDUSTRIA es marca de GOMYMET SRL

GOMYNDUSTRIA PEPIRI 886 (1437) Buenos Aires

Tel /Fax (054-11) 4911-4989 Tel (054-11) 4911-7440

Email: info@gomyndustria.com.ar Pag. Web: www.gomyndustria.com.ar

1

INDICE

POR MARCAS

Pagina

Repuestos para ABG	3
Repuestos para BARBER GREEN	4
Repuestos para BITELLI	5 y 6
Repuestos para BOMAG	7 al 10
Repuestos para CATERPILLAR	11 al 13
Repuestos para CEDARAPID	14
Repuestos para CIFALI	33
Repuestos para DINGLER	14
Repuestos para DYNAPAC	14 al 17
Repuestos para FIAT ALLIS	20
Repuestos para GOMACO	20
Repuestos para HAMM	21 y 22
Repuestos para INGERSOLL RAND	23
Repuestos para JOHN DEERE	24
Repuestos para KOMATSU	22
Repuestos para KLIA	25
Repuestos para MACK	26
Repuestos para MARINI	27 al 29
Repuestos para MBU SCHEID	29
Repuestos para MULLER	30
Repuestos para NORTORF	30
Repuestos para SAKAI	31
Repuestos para TAMPO	32
Repuestos para TEMA TERRA	33
Repuestos para VIBROMAX	34
Repuestos para VOGELE	35
Repuestos para WIERTGEN	36

POR TIPO DE PIEZAS

ACOPLES formato barril	37
ACOPLES circulares con bujes metálicos	37
ACOPLES de motor	38
ACOPLES de motor tipo Vulcan	39
ANTIVIBRADORES cilíndricos	40
DEFENSAS y TOPES	41
PISTONES para bombas hormigoneras	42
PISTONES para cilindros hidráulicos	38
PATAS para trituradoras de piedras	50
PATAS y SOPORTES para zarandas	51
PATAS y SOPORTES para zarandas y martillos neumáticos	52
SOPORTES de motor , caja, radiador y cabina	43 al 49
TACO anti vibratorio y antideslizante	53

REPUESTOS PARA A.B.G.

ANTIVIBRADOR

N ° GOMYNDUSTRIA 10101

DESCRIPCION:

Presenta chapa metálica con rosca saliente, en caras superior é inferior.
Cuerpo central de goma.

MEDIDAS:

Diámetro exterior 101 mm
Altura del cuerpo 36 mm
Altura 123 mm roscas incluidas.



TACOS de TAMBOR para RODILLO VIBRANTE

N° GOMYNDUSTRIA 10102 y 10103

DESCRIPCION:

Presenta chapa metálica con 6 roscas insertas, en sus caras superior é inferior
Cuerpo central de goma.



CUADRO DE MEDIDAS (en mm)

N° de pieza	Largo	Ancho	Altura
10102	285	125	71
10103	400	150	80

ANTIVIBRADOR

N ° GOMYNDUSTRIA 10175A

DESCRIPCION:

Presenta una chapa metálica con rosca saliente en su cara superior, y una chapa metálica con rosca inserta en su cara inferior.
Cuerpo central de goma.

MEDIDAS:

Diámetro de las chapas en caras superior é inferior 106 mm.
Diámetro del cuerpo central 95,5 mm.
Altura del cuerpo 58 mm sin incluir la rosca.



LAS MEJORES
PIEZAS DE CAUCHO

GOMYNDUSTRIA

PARA LA
VIALIDAD

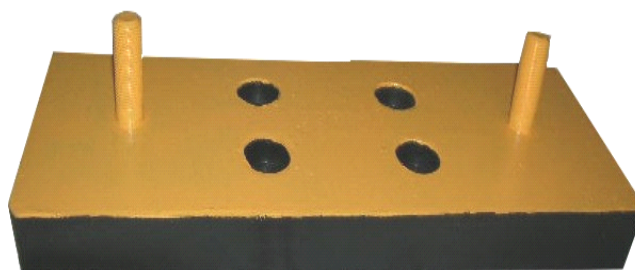
REPUESTOS PARA BARBER GREEN

ZAPATA de FRESADORA y TERMINADORA de ASFALTO

N ° GOMYNDUSTRIA 10105 BG

DESCRIPCION:

Pieza de goma metal
Presenta una cara con chapa metálica con 2 roscas salientes, y en la cara opuesta de goma 4 agujeros no pasantes.



MEDIDAS:

Largo 350 mm
Ancho 133 mm
Altura total 32 mm sin incluir roscas

SOPORTE para TERMINADORA de

ASFALTO

N° GOMYNDUSTRIA 10494



DESCRIPCION:

Pieza de goma metal
Presenta buje central metálico y chapa perimetral con 2 agujeros pasantes

MEDIDAS:

Diámetro exterior mayor del cuerpo de goma 50 mm
Altura mayor del cuerpo 25 mm
Medidas de la chapa de sujeción: 75 mm x 58 mm
Agujero central 10 mm

SOPORTE para TERMINADORA de ASFALTO SA 150

Apoyo del reductor de la bomba hidráulica

N° GOMYNDUSTRIA 10368

DESCRIPCION:

Pieza de goma metal
Presenta buje central metálico, cara inferior metálica diámetro 74 mm. y a media altura chapa de sujeción con 2 agujeros pasantes

MEDIDAS:

Diámetro exterior mayor del cuerpo de goma 74 mm
Diámetro exterior menor del cuerpo de goma 60 mm.
Medidas de la chapa de sujeción: 130 mm x 90 mm
Agujero central 17,5 mm



LAS MEJORES
PIEZAS DE CAUCHO

GOMYNDUSTRIA

PARA LA
VIALIDAD

REPUESTOS PARA BITELLI

**TACO de TAMBOR para RODILLO VIBRANTE, de los modelos:
DTV 100 (Cód. 160055) y GHIBILI C 100**

N ° GOMYNDUSTRIA 11051 Bi

DESCRIPCION:

Presenta chapa metálica con 4 orificios pasantes en caras superior e inferior.
Cuerpo central de goma.



MEDIDAS:

Cara superior é inferior 155 x 155 mm.
Diámetro exterior del cuerpo de goma 140 mm.
Altura 66 mm.

**TACO de TAMBOR para RODILLO VIBRANTE
del modelo DTV 345 (C ód. 160225)**

N° GOMYNDUSTRIA 11007 Bi



DESCRIPCION:

Presenta chapa met álica con 4 orificios pasantes en sus caras superior é inferior.
Cuerpo central de goma.

MEDIDAS:

Cara superior é inferior 181 x 181 mm.
Di ámetro exterior del cuerpo de goma 140 mm.
Altura 77 mm.

TACO de TAMBOR para RODILLO VIBRANTE del modelo C 180

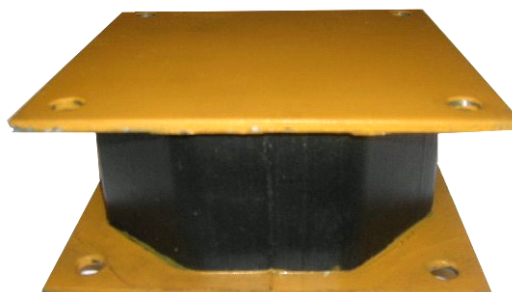
N ° GOMYNDUSTRIA 11176 Bi

DESCRIPCION:

Presenta chapa metálica con 4 orificios pasantes en caras superior é inferior.
Cuerpo central de goma con perímetro facetado.

MEDIDAS:

Cara superior é inferior 180 x 180 mm.
Cuerpo de goma 157 x 147 mm.
Altura 76 mm.



**LAS MEJORES
PIEZAS DE CAUCHO**

GOMYNDUSTRIA

**PARA LA
VIALIDAD**

REPUESTOS PARA BITELLI

ANTIVIBRADOR para DTV 14

N ° GOMYNDUSTRIA 699

DESCRIPCION:

Presenta chapa metálica con rosca saliente en su cara superior, y chapa metálica con rosca inserta en su cara inferior. Cuerpo central de goma.

MEDIDAS:

Diámetro exterior 101 mm.
Altura del cuerpo 38 mm sin incluir la rosca.



SOPORTE

N° GOMYNDUSTRIA 10478

DESCRIPCION:

Presenta buje roscado en cara superior y chapa romboidal con 2 agujeros pasantes en la cara inferior.. Cuerpo central de goma.

MEDIDAS:

Diámetro exterior mayor del cuerpo de goma 59 mm
Altura total 32 mm
Medida de la chapa romboidal inferior largo 96 mm x ancho 58 mm.



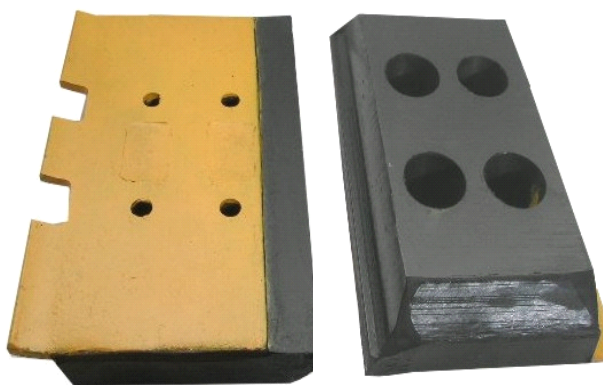
ZAPATAS para FRESADORA de ASFALTO modelo SF 200 y TERMINADORA de ASFALTO modelo BB681C

N ° s GOMYNDUSTRIA 11534 y 10178Bi

DESCRIPCION:

Pieza de goma y metal
Presenta una chapa metálica con orificios pasantes y resto del cuerpo de goma con 4 agujeros.

CUADRO DE MEDIDAS (en milímetros)		
	BB681C 10178Bi	SF200 11534
N° de pieza	10178Bi	11534
Largo	303	264
Ancho	141	126
Altura	52	53



REVULCANIZAMOS

Recuperando las partes metálicas usadas



LAS MEJORES
PIEZAS DE CAUCHO

GOMYNDUSTRIA

PARA LA
VIALIDAD

REPUESTOS PARA BOMAG

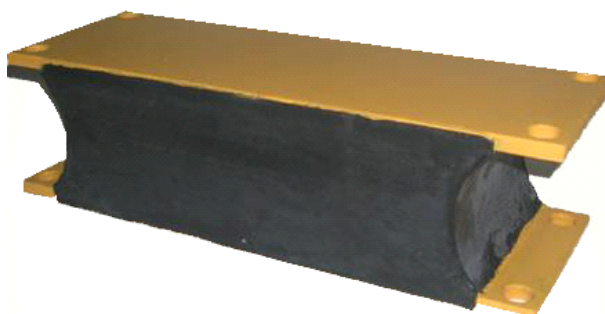
TACO de TAMBOR para RODILLO VIBRANTE

Para modelo BW 219 HD4 (Cód. 223041091),
y modelo BW 212-040 (Cód. 06180100)

N° GOMYNDUSTRIA 10375 B

DESCRIPCION :

Presenta chapas metálicas, con
4 agujeros pasantes en sus extremos,
ubicadas en sus caras superior e inferior
Cuerpo central de goma.



MEDIDAS:

Largo mayor 320 mm.
Ancho 115 mm.
Altura total 90 mm.

TACO de TAMBOR para RODILLO VIBRANTE,

de los modelos BW 161-AD4, BW 219 HD4 y BW 212-040 (C ód. 6129902)

N° GOMYNDUSTRIA 11575 B



DESCRIPCION:

Presenta chapa met álica con rosca saliente
en su cara superior, y chapa met álica de
formato romboidal con 2 agujeros pasantes en
su cara inferior.
Cuerpo central de goma.

MEDIDAS:

Di ámetro exterior del cuerpo de goma 150 mm
Altura del cuerpo 92 mm, sin incluir rosca
saliente.
Medidas de la chapa romboidal 237 x 170 mm.

SOPORTE del modelo BW 55E

N ° GOMYNDUSTRIA 692 B

DESCRIPCION:

Presenta chapa metálica con rosca saliente
inserta en su cara superior y chapa metálica
con rosca inserta en su cara inferior.
Cuerpo central de goma.

MEDIDAS:

Diámetro del cuerpo 51 mm
Altura del cuerpo 31 mm sin incluir la rosca.



LAS MEJORES
PIEZAS DE CAUCHO

GOMYNDUSTRIA

PARA LA
VIALIDAD

REPUESTOS PARA BOMAG

TACO de TAMBOR para RODILLO VIBRANTE del modelo BW 213 (Cód. 06180114)

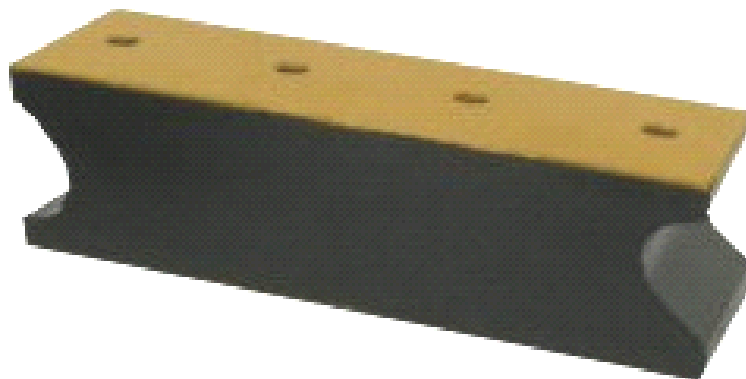
N ° GOMYNDUSTRIA 10374 B

DESCRIPCION:

Presenta chapas metálicas con 4 roscas insertas en sus caras superior e inferior. Cuerpo central de goma.

MEDIDAS:

Largo 300 mm.
Ancho 102 mm.
Altura 80 mm.



TACO de TAMBOR para RODILLO VIBRANTE del modelo BW 213 (Cód. 06119395) B

N ° GOMYNDUSTRIA 11006

DESCRIPCION:

Presenta chapa metálica con rosca saliente en sus caras superior é inferior. Cuerpo central de goma.

MEDIDAS:

Diámetro exterior de las caras superior é inferior 160 mm.
Diámetro exterior del cuerpo de goma 150 mm.
Altura del cuerpo 76 mm sin incluir las roscas.
Altura total 166 mm incluyendo las roscas .



SOPORTE de CABINA del modelo BW 213-D2 (C ód. 06128514)

N° GOMYNDUSTRIA 10315 B

DESCRIPCION:

Presenta chapa metálica con rosca inserta en sus caras superior é inferior. Cuerpo central de goma.

MEDIDAS:

Diámetro del cuerpo 100 mm.
Altura 60 mm.



LAS MEJORES
PIEZAS DE CAUCHO

GOMYNDUSTRIA

PARA LA
VIALIDAD

REPUESTOS PARA BOMAG

SOPORTE DE CABINA (C ód. 06180212)

N° GOMYNDUSTRIA 10432



DESCRIPCION :

Presenta cara met álica superior con 1 orificio roscado y cara met álica inferior con 2 orificios pasantes. Cuerpo central de goma.

MEDIDAS:

Cara met álica superior de 86 x 52 mm.
 Cara met álica inferior de 150 x 52 mm.
 Cuerpo de goma 86 x 52 mm.
 Altura total 42 mm.

ACOPLE para APLANADORA MANUAL

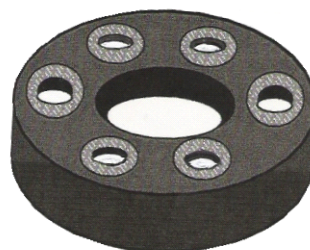
N ° GOMYNDUSTRIA 5805

DESCRIPCION :

Pieza de goma con 6 bujes metálicos insertos.

MEDIDAS:

Diámetro exterior 117 mm.
 Diámetro interior 50 mm.
 Altura 36 mm.



ANTIVIBRADORES

N° GOMYNDUSTRIA 6425 B y 7316 B



DESCRIPCION:

Presentan una chapa met álica con rosca saliente en su cara superior y chapa met álica con rosca inserta en su cara inferior. Cuerpo central de goma.

CUADRO DE MEDIDAS (en mm.)

N° de pieza	Diámetro del cuerpo	Altura sin bulon	Altura con bulon
6425 B	104	56	102
7316 B	71.5	36	59



LAS MEJORES
PIEZAS DE CAUCHO

GOMYNDUSTRIA

PARA LA
VIALIDAD

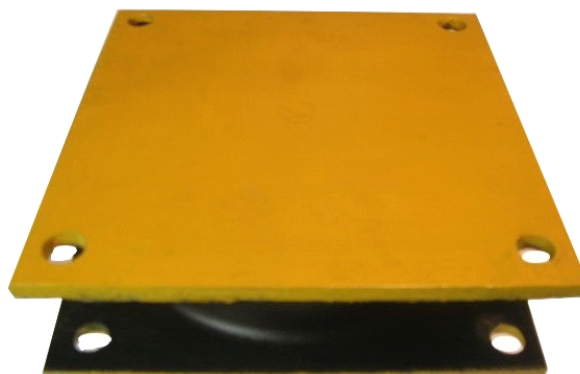
REPUESTOS PARA BOMAG

**TACO de TAMBOR para RODILLO VIBRANTE
del modelo BW 210 (Cod. 855140115)**

N° GOMYNDUSTRIA 10510 B

DESCRIPCION :

Presenta chapa metálica con
4 orificios pasantes en sus caras
superior e inferior.
Cuerpo central de goma.



MEDIDAS:

Chapas metálicas cuadradas
de 175 x 175 mm.
Diámetro del cuerpo de goma 145 mm.
Altura total 52 mm.

**ANTIVIBRADOR de los modelos BW 121 y BW 124
(Cod. 06116715)**

N° GOMYNDUSTRIA 10175B



DESCRIPCION:

Presenta chapas metálicas con rosca saliente
en cara superior y chapa metálica con rosca
inserta en su cara inferior.
Cuerpo central de goma.

MEDIDAS:

Diámetro de caras superior e inferior 106 mm.
Diámetro del cuerpo de goma 96 mm.
Altura del cuerpo 60 mm sin incluir rosca.

**TACO de TAMBOR para RODILLO VIBRANTE de los modelos BW 161, BW 164
y BW 262 (Cód. 06119397), BW 172 (Cód. 06119312)
y BW 172 PAB-2 (Cód. 1095205012320) N° GOMYNDUSTRIA 11005 B**

DESCRIPCION:

Presenta chapa metálica con 4 muescas y
1 rosca saliente en sus caras superior e
inferior. Cuerpo central de goma.

MEDIDAS:

Diámetro exterior 164 mm en las
caras superior e inferior.
Diámetro exterior del cuerpo
de goma 127 mm.
Altura del cuerpo 76 mm.
Altura total 168 mm incluyendo roscas.



**LAS MEJORES
PIEZAS DE CAUCHO**

GOMYNDUSTRIA

**PARA LA
VIALIDAD**

REPUESTOS PARA CATERPILLAR

TACO de TAMBOR para RODILLO VIBRANTE del modelo CB 534 E y del modelo 563 D (Cód. 2270172-12)

N° GOMYNDUSTRIA 11540

DESCRIPCION:

Presenta chapa metálica con 4 muescas y 1 rosca inserta en caras superior e inferior. Cuerpo central de goma.



MEDIDAS:

Diámetro de las chapas 165 mm.
Diámetro exterior menor del cuerpo de goma 131 mm.
Altura total 101 mm.

ACOPLE

DESCRIPCION:

Pieza de goma con bridas metálicas insertas, reforzando 12 agujeros pasantes ubicados alrededor del diámetro interior y exterior.

MEDIDAS:

Diámetro exterior mayor 180 mm.
Diámetro interior 74,5 mm.
Altura total 48 mm.

N° GOMYNDUSTRIA 11570



ZAPATA ANTIDESLIZANTE

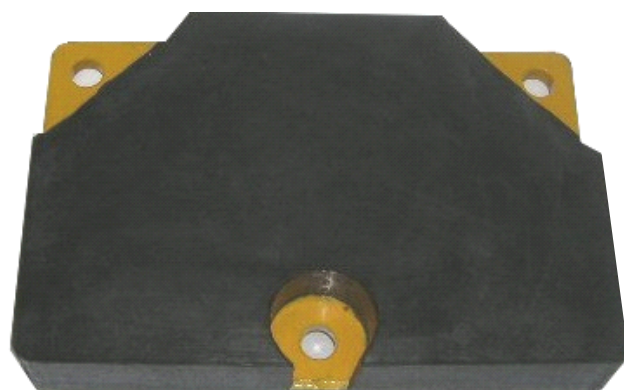
DESCRIPCION:

Presenta chapa con 3 agujeros pasantes en cara inferior, resto del cuerpo de goma.

MEDIDAS:

Perímetro de la chapa 298 mm.
de largo x 198 mm de ancho.
Altura total de la pieza 50 mm.

N° GOMYNDUSTRIA 227



**LAS MEJORES
PIEZAS DE CAUCHO**

GOMYNDUSTRIA

**PARA LA
VIALIDAD**

REPUESTOS PARA CATERPILLAR

TACO ANTIVIBRATORIO (Cod. 9H765412)

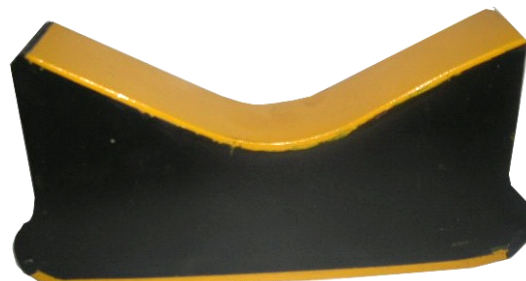
N ° GOMYNDUSTRIA 10411

DESCRIPCION:

Presenta chapa metálica en sus caras superior e inferior.
Cuerpo central de goma

MEDIDAS:

Largo mayor 273 mm, en cara inferior.
Altura mayor 132 mm.
Ancho 45 mm.

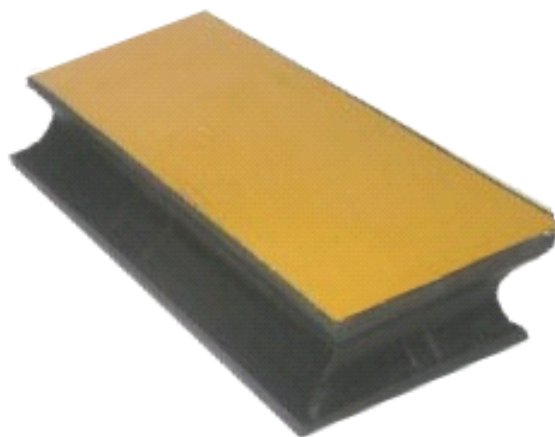


TACOS ANTIVIBRATORIOS

N° GOMYNDUSTRIA 10104 – 10105 – 10150

DESCRIPCION:

Presentan chapa metálica en sus caras superior e inferior.
Cuerpo central de goma desplazado respecto a la vertical.



CUADRO DE MEDIDAS (en mm.)

N° de pieza	Largo	Ancho	Alto
10104	300	120	60
10105	342	127	60
10150	360	160	66

ACOPLE de CONVERTIDOR de MOTOR

N° GOMYNDUSTRIA 10370

DESCRIPCION:

Presenta chapa metálica con 4 roscas insertas en sus caras superior e inferior.
Cuerpo central de goma.

MEDIDAS:

Diámetro exterior 117 mm.
Altura 49 mm.



LAS MEJORES
PIEZAS DE CAUCHO

GOMYNDUSTRIA

PARA LA
VIALIDAD

REPUESTOS PARA CATERPILLAR

TACO de CABINA del mod. 936

N ° GOMYNDUSTRIA 11546

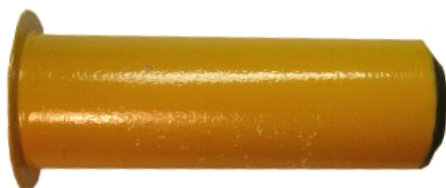
DESCRIPCION Y MEDIDAS

Conjunto de goma con buje metálico interior compuesto de 2 partes que encajan una en otra.
Diámetro exterior mayor 129 mm.
Diámetro exterior menor 60 mm.
Altura total 87 mm.



BUJE ESTIRA CORREA del mod. 980 C

N° GOMYNDUSTRIA 5021



DESCRIPCION:

Buje de metal y goma. Presenta camisa exterior e interior metálica, con pared central de goma.

MEDIDAS:

Diámetro exterior del cuerpo 40 mm.
Diámetro interior 22 mm.
Altura total 125 mm.



LAS MEJORES
PIEZAS DE CAUCHO

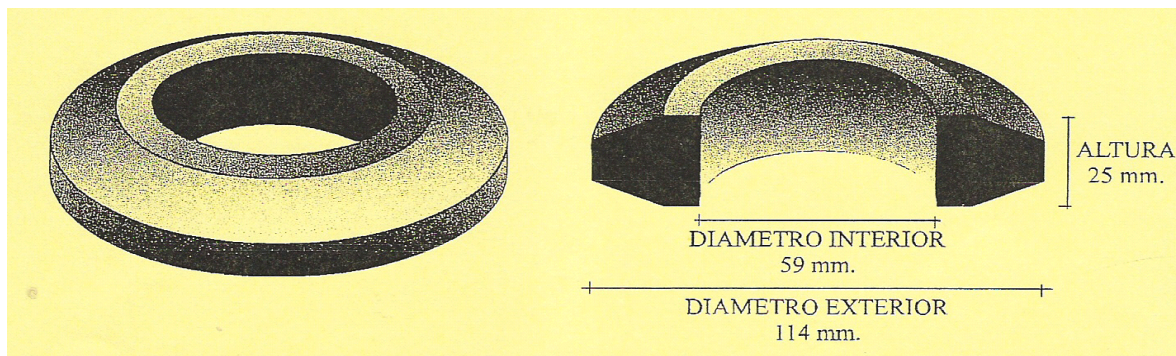
GOMYNDUSTRIA

PARA LA
VIALIDAD

REPUESTOS PARA CEDARAPID

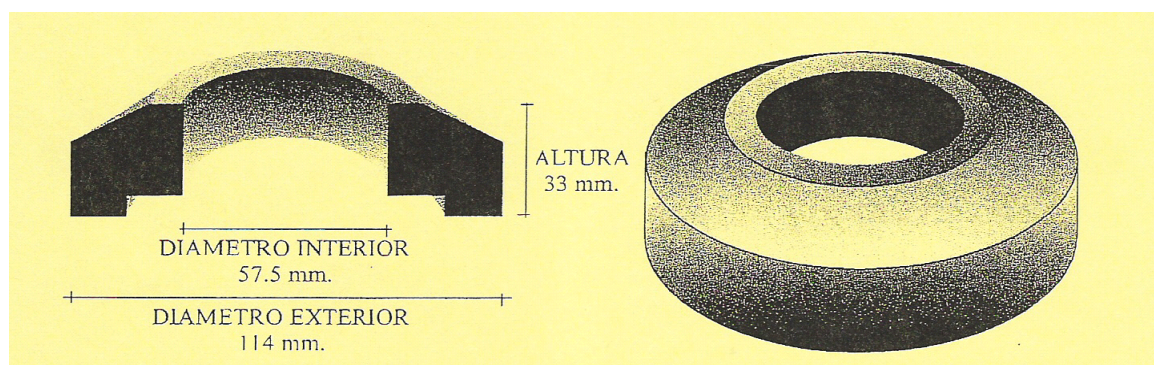
N° GOMYNDUSTRIA 11246

RODILLOS de CINTA TRANSPORTADORA



EXTREMO de RODILLO para
CINTA TRANSPORTADORA

N° GOMYNDUSTRIA 10481



REPUESTOS PARA DINGLER

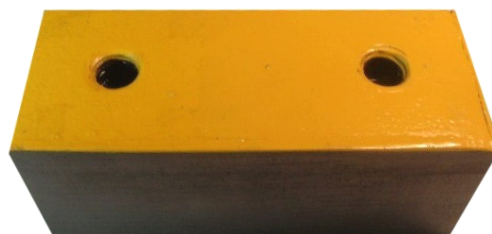
TACOS de TAMBOR para RODILLO VIBRANTE

N ° GOMYNDUSTRIA 11096 B y 11096 C

DESCRIPCION:

Presentan chapa metálica con roscas insertas en caras superior é inferior.
Cuerpo central de goma.

CUADRO DE MEDIDAS (en mm.)			
N° de pieza	Largo	Ancho	Alto
11096 B	152	60	62
11096 C	270	60	62



LAS MEJORES
PIEZAS DE CAUCHO

GOMYNDUSTRIA

PARA LA
VIALIDAD

REPUESTOS PARA DYNAPAC

TACO de TAMBOR para RODILLO VIBRANTE. Modelos CA 25 (Cód. 450122) CC 422 y CC 522. N ° GOMYNDUSTRIA 11008 D

DESCRIPCION:

Presenta chapa metálica con 4 orificios pasantes en caras superior e inferior. Cuerpo central de goma.

MEDIDAS:

Caras superior é inferior Cuadradas de 174 x 174 mm. Cuerpo de goma de diámetro exterior menor 133 mm. Altura total 77 mm.



TACOS de TAMBOR para RODILLO VIBRANTE Modelos CC43 (Cód. 300 450080), 511 (Cód. 358172) y CA 600

N°s GOMYNDUSTRIA 11007 D y 11176 D



DESCRIPCION:

Presentan chapa met álica con 4 orificios pasantes en caras superior e inferior. Cuerpo central de goma.

CUADRO DE MEDIDAS (en mm.)

N°	Caras metálicas superior e inferior	Diámetro del cuerpo de goma	Altura total
11007 D	181 x 181	140	77
11176 D	174 x 174	126	100



**LAS MEJORES
PIEZAS DE CAUCHO**

GOMYNDUSTRIA

**PARA LA
VIALIDAD**

REPUESTOS PARA DYNAPAC

TACO ANTIVIBRATORIO para modelo CC900

N ° GOMYNDUSTRIA 11035 D

DESCRIPCION:

Presenta chapa metálica curvada con rosca inserta en cara superior, y chapa formato romboidal de largo 150 mm con 2 agujeros pasantes en su cara inferior. Cuerpo central de goma.



MEDIDAS:

Cuerpo de goma de diámetro exterior mayor 95 mm y diámetro exterior menor 79 mm. Altura total 75 mm.

SOPORTE DE CABINA para modelo CA 600

C ód. 4700372757 y Cód. 4700373400

N° GOMYNDUSTRIA 10412 D



DESCRIPCION:

Presenta cuerpo met álico exterior y chapa metálica de sujeci ón con 4 agujeros pasantes. Buje central pasante de di ámetro interior 21 mm. Cuerpo central de goma entre carcasas met álicas.

MEDIDAS:

Chapa met álica de 105 x 92 mm.
Di ámetro exterior del cuerpo 76 mm.
Di ámetro interior 21 mm.
Altura total del cuerpo 59 mm.

ACOPLE de COMPRESOR para modelo CP221 (Cód. 260574-D)

N ° GOMYNDUSTRIA 10362D

DESCRIPCION:

Presenta cuerpo circular de goma con 4 bujes insertos roscados de aluminio, 2 con rosca M 8 y 2 con rosca M 10.

MEDIDAS

Cuerpo de goma.
Diámetro exterior 100 mm.
Diámetro interior 41 mm.
Altura del cuerpo 20 mm.
Altura de los bujes de aluminio 24 mm.



LAS MEJORES
PIEZAS DE CAUCHO

GOMYNDUSTRIA

PARA LA
VIALIDAD

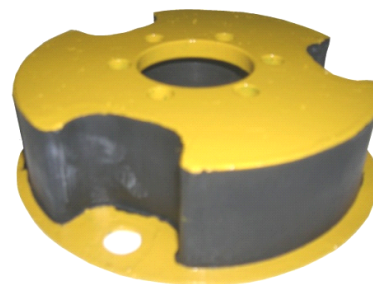
REPUESTOS PARA DYNAPAC

ACOPLE para VENTILA del modelo CA 250 (Cód. 382393)

N ° GOMYNDUSTRIA 11565 D

DESCRIPCION:

Presenta chapa metálica en cara superior con 6 agujeros de diámetro 9 mm y chapa metálica en cara inferior con 3 agujeros de diámetro 12 mm.
Cuerpo central de goma.



MEDIDAS:

Cuerpo de goma de diámetro mayor 138 mm.
Diámetro mayor de la cara metálica inferior 150 mm.
Altura total 35 mm.

ACOPLES de MOTOR

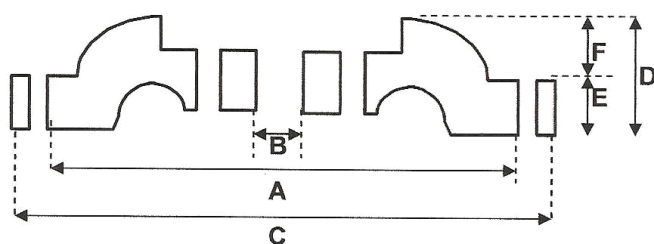
N°s GOMYNDUSTRIA 10138 Y 11028



DESCRIPCION:

Piezas de goma y tela , presentan 12 orificios pasantes alrededor de sus diámetros exterior e interior.

VISTA de CORTE TRANSVERSAL :



A: Distancia entre centro de orificios perimetrales.

B: Diámetro interior.

C: Diámetro exterior.

D: Altura total.

E y F: Alturas parciales.

CUADRO DE MEDIDAS (en mm.)

N° de pieza	A	B	C	D	E	F
10138	186	82	205	31	13	18
11028	223	95	239	40	13	27



LAS MEJORES
PIEZAS DE CAUCHO

GOMYNDUSTRIA

PARA LA
VIALIDAD

REPUESTOS PARA DYNAPAC

SOPORTE de MOTOR del modelo CA 25 (Cód.. 300 450073)

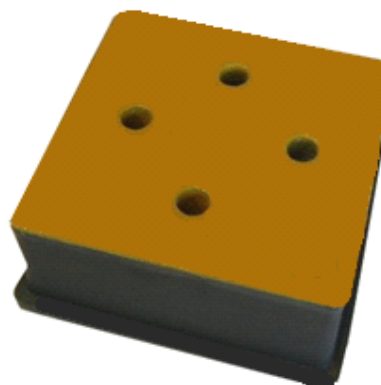
N ° GOMYNDUSTRIA 10109 D

DESCRIPCION:

Presenta chapa metálica con 4 roscas insertas en caras superior e inferior.
Cuerpo central de goma.

MEDIDAS:

Cara superior 123 x 123 mm.
Cara inferior 133 x 133 mm.
Altura total 77 mm.



TACOS de TAMBOR para RODILLO VIBRANTE para modelo CH 33

N° GOMYNDUSTRIA 10106 y 10107 –



DESCRIPCION:

Presenta chapa metálica con 2 agujeros pasantes en caras superior e inferior.
Y una chapa metálica inserta a media altura.
Resto del cuerpo de goma.

CUADRO DE MEDIDAS (en mm.)

N° de pieza	Largo	Ancho	Alto
10106	167	57	42,5
10107	172	93	46



REPUESTOS PARA DYNAPAC

ANTIVIBRADOR del modelo LR 95

N ° GOMYNDUSTRIA 10413 D

DESCRIPCION:

Presenta chapas metálicas con rosca saliente en sus caras superior é inferior.
Cuerpo central de goma.

MEDIDAS:

Diámetro exterior 80 mm.
Altura del cuerpo 58 mm.
Altura 111 mm incluyendo las roscas salientes



ANTIVIBRADOR

N° GOMYNDUSTRIA 11293 D



DESCRIPCION:

Presenta chapas met álicas con rosca saliente en sus caras superior e inferior
Cuerpo central de goma.

MEDIDAS:

Di ámetro exterior 100 mm.
Altura del cuerpo 62 mm. sin incluir roscas salientes.

TOPE para modelo CH 33

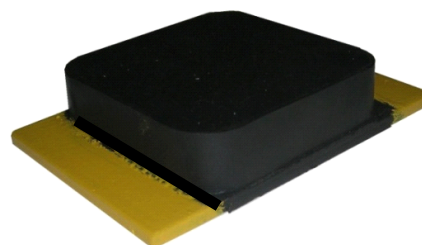
DESCRIPCION:

Presenta chapa metálica inferior, resto del cuerpo de goma.

MEDIDAS::

Chapa de 130 x 85 mm.
Cuerpo de goma de 84 x 84 mm.
Altura total 23 mm.

N °GOMYNDUSTRIA 10322



LAS MEJORES
PIEZAS DE CAUCHO

GOMYNDUSTRIA

PARA LA
VIALIDAD

REPUESTOS PARA FIAT ALLIS

SOPORTE de BALANCIN de los modelos AD18, AD20 y para Topadora 10B y 10C. (Cód.. 589773)

N° GOMYNDUSTRIA 11016

DESCRIPCION:

Presenta en sus caras superior e inferior chapa metálica con 2 roscas salientes.
El cuerpo presenta un agujero central no pasante.
y 2 chapas metálicas insertas.

MEDIDAS:

Cuerpo de formato rectangular de 185 mm x 86 mm.
Altura del cuerpo sin roscas 112 mm.
Altura del cuerpo con roscas 174 mm.
Diámetro de agujero central 39 mm.



REPUESTOS PARA GOMACO

TACO ANTIVIBRATORIO del modelo GP3000

N ° GOMYNDUSTRIA 11566

DESCRIPCION:

Presenta chapa metálica rectangular con 2 agujeros pasantes en sus caras superior e inferior
Cuerpo central de goma.

MEDIDAS:

Caras metálicas 160 x 80 mm.
Cuerpo de goma de 112 x 80 mm.
Altura total 73 mm.



SOPORTE de MOTOR del modelo GP3000

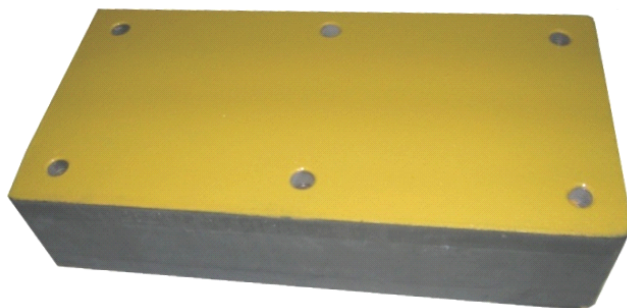
N° GOMYNDUSTRIA 11561 G

DESCRIPCION:

Presenta chapa metálica rectangular con 6 agujeros roscados en sus caras superior e inferior .
Cuerpo central de goma.

MEDIDAS:

Largo 305 mm.
Ancho 155 mm.
Altura 68 mm.



**LAS MEJORES
PIEZAS DE CAUCHO**

GOMYNDUSTRIA

**PARA LA
VIALIDAD**

REPUESTOS PARA HAMM

**TACO de TAMBOR para VIBROAPLANADORA (Cód. 00249742)
y modelo HD 85 (Cód. 324353)**

N° GOMYNDUSTRIA 6425 H

DESCRIPCION:

Presenta chapa metálica con rosca saliente en su cara superior, y chapa metálica con rosca inserta en su cara inferior. Cuerpo central de goma.



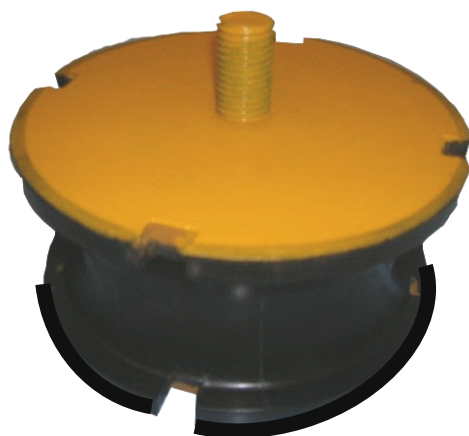
MEDIDAS:

Diámetro exterior 104 mm.
Altura del cuerpo 56 mm. sin incluir la rosca.

**TACO de TAMBOR para RODILLO VIBRANTE
para modelos HD/10 -2420 D- 2520 D - GRW 18 (Cód. 00354082)
N° GOMYNDUSTRIA 11005 H**

DESCRIPCION:

Presenta chapa metálica con 4 muescas y rosca saliente en una cara y chapa metálica con 4 muescas y rosca inserta en la cara opuesta. Cuerpo central de goma.



MEDIDAS:

Diámetro exterior de las chapas 165 mm.
Diámetro exterior del cuerpo de goma 152 mm.
Altura 77 mm sin incluir la rosca.

ANTIVIBRADOR para modelo 2420 D (Cód. 01417282) y otros

N °s GOMYNDUSTRIA 6752 y 11567

DESCRIPCION:

Presenta un buje metálico central y cuerpo de goma en derredor.

CUADRO DE MEDIDAS (en mm.)

N° de pieza	Diámetro exterior mayor	Diámetro interior	Altura mayor
6752	72	21	70
11567	93	21	70



**LAS MEJORES
PIEZAS DE CAUCHO**

GOMYNDUSTRIA

**PARA LA
VIALIDAD**

REPUESTOS PARA HAMM

**TACO de TAMBOR para VIBROAPLANADORA para modelo 3410
(Cód. 1487116)**

N ° GOMYNDUSTRIA 11574

DESCRIPCION:

Presenta chapa metálica romboidal en cara superior con agujeros pasantes en sus extremos, y chapa romboidal en su cara inferior con roscas en sus extremos. Cuerpo central de goma.



MEDIDAS:

Diámetro exterior del cuerpo de goma 135 mm.
Altura total 77 mm.

**ANTIVIBRADOR de TENSOR de ROLO para APLANADORA
N° GOMYNDUSTRIA 11525**



DESCRIPCION Y MEDIDAS

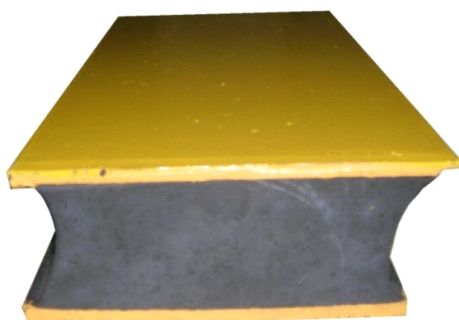
Buje de goma de per ímetro exterior facetado.
Di ámetro interior 31 mm.
Altura 60 mm.
Per ímetro exterior facetado de 51 x 51 mm.



REPUESTOS PARA KOMATSU

N° GOMYNDUSTRIA 11561 K

TACO



DESCRIPCION:

Formato desplazado entre caras.
Presenta chapas met álicas en caras superior e inferior.
Cuerpo central de goma.

MEDIDAS:

Largo total del cuerpo 300 mm
Ancho variable 150 / 140 mm
Altura total 64 mm.

**LAS MEJORES
PIEZAS DE CAUCHO**

GOMYNDUSTRIA

**PARA LA
VIALIDAD**

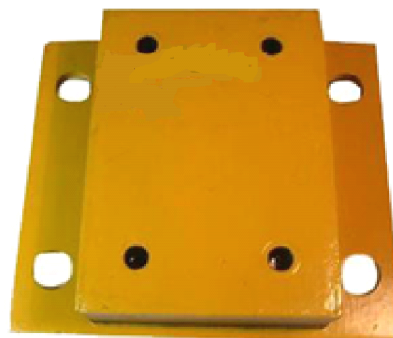
REPUESTOS PARA INGERSOLL RAND

TACO de TAMBOR para RODILLO VIBRANTE del modelo SP 54 (Cód. 50265511)

N° GOMYNDUSTRIA 11042 IR

DESCRIPCION:

Presenta en su cara superior chapa metálica con 4 roscas insertas, y en su cara inferior chapa metálica con 4 orificios pasantes. Cuerpo central de goma.



MEDIDAS:

Chapa superior y cuerpo de goma 171 x 121 mm.
Chapa inferior 210 x 189 mm.
Altura total 55 mm.

TACO de TAMBOR para RODILLO VIBRANTE de los modelos SP 60, DA 50 (Cód. 5952339) y SV 150 (Cód. 59600205) N° GOMYNDUSTRIA 11007 IR

DESCRIPCION:

Presenta chapa metálica con 4 orificios pasantes en sus caras superior e inferior. Cuerpo central de goma.



MEDIDAS:

Caras superior e inferior 181 x 181 mm.
Diámetro exterior del cuerpo 140mm.
Altura total 77 mm.

TACO de TAMBOR para RODILLO VIBRANTE del modelo SF 100 (Cód. 13304787)

N ° GOMYNDUSTRIA 11051 IR

DESCRIPCION:

Presenta en su cara superior chapa metálica con rosca saliente, y en su cara inferior una chapa metálica romboidal con 2 orificios pasantes. Cuerpo central de goma.

MEDIDAS:

Chapa superior diámetro 160 mm.
Cuerpo de goma diámetro 150 mm.
Altura total 71 mm. sin incluir rosca.



**LAS MEJORES
PIEZAS DE CAUCHO**

GOMYNDUSTRIA

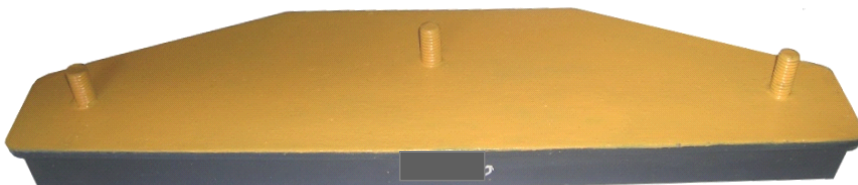
**PARA LA
VIALIDAD**

REPUESTOS PARA JOHN DEERE

ZAPATA de ESTABILIZADOR, del modelo 310 J (Cód. AT195669) N ° GOMYNDUSTRIA 11100

DESCRIPCION:

Presenta chapa metálica con 3 roscas salientes.
Resto del cuerpo de goma.



MEDIDAS:

Chapa metálica de largo mayor 490
x ancho 130mm
Altura mayor 39 mm sin incluir roscas.

TACO para ACOPLÉ de EMBRAGUE del modelo 544 A (Cód. AT29665)

N° GOMYNDUSTRIA 10413 JD



DESCRIPCION:

Presenta 2 caras metálicas con roscas salientes.
Cuerpo central de goma

MEDIDAS:

Diámetro exterior 80mm
Altura sin incluir roscas 76 mm

SOPORTE DE MOTOR Y TRASMISION DE PALA CARGADORA 544C (Cód. AT63538)

N ° GOMYNDUSTRIA 6273 JD

DESCRIPCION:

Presenta caras metálicas superior e inferior
Cuerpo cilíndrico de goma con refuerzos metálicos.
y agujero central pasante

MEDIDAS:

Caras metálicas de diámetro 79 mm.
Cuerpo cilíndrico de diámetro mayor exterior 79 mm.
con rebaje a diámetro 60 mm. a media altura.
Agujero central pasante de diámetro 17 mm.
Altura total 76 mm.



LAS MEJORES
PIEZAS DE CAUCHO

GOMYNDUSTRIA

PARA LA
VIALIDAD

REPUESTOS PARA KLIA

SOPORTE para CABINA del modelo CA 200

N ° GOMYNDUSTRIA 10147 K

DESCRIPCION:

Presenta un buje central metálico, cuerpo intermedio de goma y carcasa exterior metálica con 2 agujeros pasantes.

MEDIDAS:

Diámetro interior cónico de 12 a 24 mm.
Diámetro exterior de la carcasa 51,5 mm.
Altura mayor 51 mm.
Distancia entre centros de agujeros 83 mm.



SOPORTES de CABINA y MOTOR para Motoniveladora M-160

N° GOMYNDUSTRIA 10235 K y 10263 K

DESCRIPCION:

Presentan chapa metálica con 6 orificios en su cara superior y chapa metálica con orificio central en su cara inferior.
Cuerpo central de goma.



CUADRO DE MEDIDAS (en mm)

N° de pieza	Diámetro exterior mayor	Diámetro interior	Altura mayor
10235K	91	17	51
10263K	103	17	42

ACOPLE de MOTOR de los modelos CA 200 y CA 150

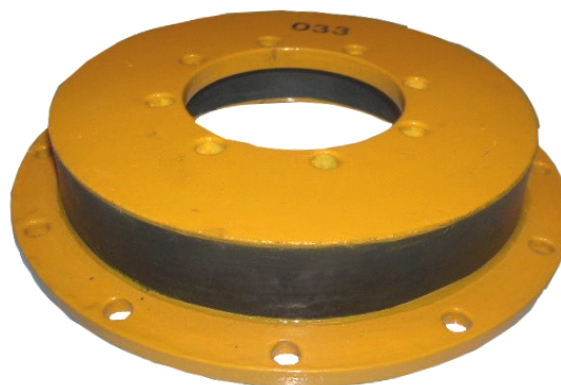
N ° GOMYNDUSTRIA 033

DESCRIPCION:

Presenta chapa metálica con 8 agujeros pasantes en su cara superior y chapa metálica con 12 agujeros pasantes en su cara inferior.
Cuerpo central de goma.

MEDIDAS:

Diámetro exterior del cuerpo 182 mm.
Diámetro exterior de la chapa inferior 219 mm.
Diámetro interior de la chapa superior 84 mm.
Altura Total 35,5 mm.



LAS MEJORES
PIEZAS DE CAUCHO

GOMYNDUSTRIA

PARA LA
VIALIDAD

REPUESTOS PARA CAMIONES MACK

**SOPORTE de ELASTICO para modelos LA NOVA,
THERMODYNE, B61 y OTROS**

N° GOMYNDUSTRIA 10114

DESCRIPCION:

Presenta en una cara chapa metálica con pivote central.
Resto del cuerpo de goma.



MEDIDAS:

Chapa metálica 114 x 157 mm.
Altura Mayor 91 mm incluyendo pivote.
Diámetro del pivote 44 mm.

**SOPORTES DE ELASTICOS para modelos
LA NOVA, THERMODYNE, B61 y otros**

N°s GOMYNDUSTRIA 10115 y 10116

DESCRIPCION:

Presenta en una cara chapa metálica con pivote central. Resto del cuerpo de goma.



CUADRO DE MEDIDAS (en mm.)

N° de pieza	Cara metálica	Diámetro del pivote	Altura con pivote
10115	157 x 153	44	116
10116	170 x 170	51	128

**SOPORTES DE ELASTICOS para modelos:
LA NOVA, THERMODYNE, B61 y OTROS**

N°s GOMYNDUSTRIA 10117

DESCRIPCION:

Presenta chapa metálica con un pivote central.
Resto del cuerpo de goma.
En cara opuesta a la chapa metálica 4 orificios no pasantes y canaleta central.

MEDIDAS:

Cara metálica 137 x 175 mm.
Altura 107 mm. incluye pivote.
Diámetro del pivote 39 mm.



**LAS MEJORES
PIEZAS DE CAUCHO**

GOMYNDUSTRIA

**PARA LA
VIALIDAD**

REPUESTOS PARA MARINI

TACOS de TAMBOR para RODILLOS VIBRANTES

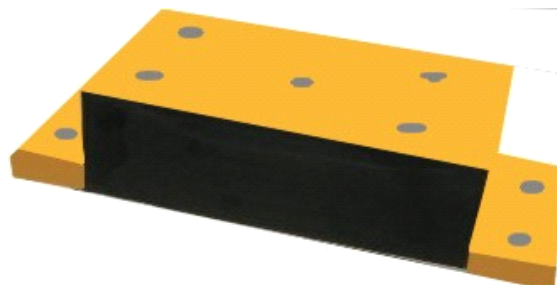
para modelos 80 VS-2 y 130 VS-2

N° GOMYNDUSTRIA 11042M – 11052M

DESCRIPCION:

Presentan chapa metálica superior con 5 roscas insertadas, y chapa metálica inferior con 4 agujeros pasantes.

Cuerpo central de goma.

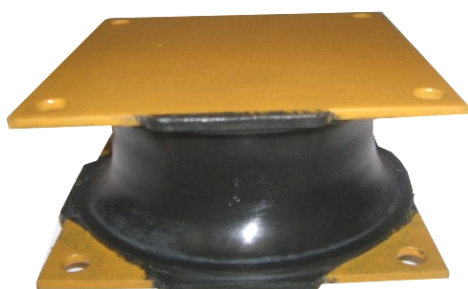


CUADRO DE MEDIDAS (en mm)

N° de pieza	Largo mayor	Ancho	Altura
11042M	310	122	70
11052M	350	150	80

TACO de TAMBOR para RODILLO VIBRANTE

N° GOMYNDUSTRIA 11008 M



DESCRIPCION:

Presenta chapa metálica con 4 orificios pasantes en caras superior e inferior.

Cuerpo central de goma.

MEDIDAS:

Cara superior 174 x 174 mm.

Diámetro exterior menor del cuerpo de goma 133 mm. Altura total 77 mm.

TACO de TAMBOR para RODILLOS VIBRANTES

para modelos 80 VS-2 y 130 VS-2

N° GOMYNDUSTRIA 11064 – 6425M

DESCRIPCION:

Presentan una chapa metálica con rosca saliente en su cara superior. Resto del cuerpo de goma.

CUADRO DE MEDIDAS (en mm.)

N° de pieza	Diámetro exterior	Altura cuerpo sin rosca	Altura total con rosca
11064	70	43	68
6425M	106	52	98



LAS MEJORES
PIEZAS DE CAUCHO

GOMYNDUSTRIA

PARA LA
VIALIDAD

REPUESTOS PARA MARINI

PISTONES para CILINDROS NEUMATICOS de USINA ASFALTICA N ° GOMYNDUSTRIA 10151, 10152, 10155, 10156

DESCRIPCION:

Pistones de goma con centros de metal.

Piezas del juego de reparación, retenes, cubetas y rascadores de goma.



CUADRO DE MEDIDAS DE LOS PISTONES (en mm.)

Nº de pieza	Diámetro exterior	Diámetro del orificio central	Altura
10156	63	16	25
10155	80	16	25
10151	100	20	30
10152	126	20	30

RODILLO para CINTA TRANSPORTADORA

Nº GOMYNDUSTRIA 10396



DESCRIPCION:

Cilindro de goma con agujero central.

MEDIDAS:

Diámetro exterior 125 mm.

Diámetro interior 41 mm.

Altura total 41 mm.



LAS MEJORES
PIEZAS DE CAUCHO

GOMYNDUSTRIA

PARA LA
VIALIDAD

REPUESTOS PARA MARINI

ZAPATA de TERMINADORA de ASFALTO para modelo C252

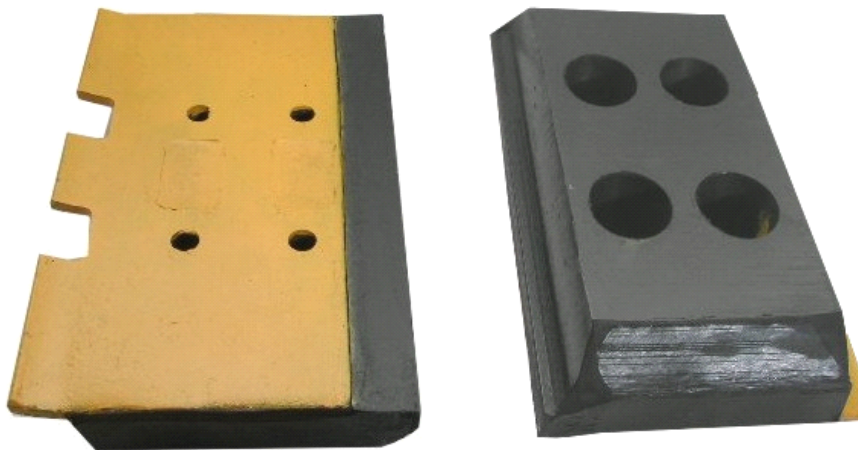
N ° GOMYNDUSTRIA 10178 M

DESCRIPCION:

Pieza de goma y metal
Presenta en una cara
chapa metálica con
4 orificios pasantes
vinculados en la
cara opuesta de goma
a 4 agujeros.

MEDIDAS:

Largo 300 mm.
Ancho 147 mm.
Altura 50 mm.



REVULCANIZAMOS
recuperando las partes metálicas usadas

REPUESTOS PARA MBU SCHEID

TACO de TAMBOR para COMPACTADOR VIBRATORIO para modelo DV-100

N ° GOMYNDUSTRIA 10374

DESCRIPCION:

Presenta una chapa metálica con 6 roscas
insertas en sus caras superior e inferior.
Cuerpo central de goma con 2 protuberancias
alrededor de su perímetro.

MEDIDAS:

Cuerpo de goma: largo 350 mm. x
ancho 176 mm.
Cara superior e inferior: largo 340 mm
x ancho 160 mm.
Altura total 80 mm.



**LAS MEJORES
PIEZAS DE CAUCHO**

GOMYNDUSTRIA

**PARA LA
VIALIDAD**

REPUESTOS PARA MÜLLER

TACO de TAMBOR para RODILLO VIBRANTE para modelo VAP 70 N ° GOMYNDUSTRIA 11005 Mu

DESCRIPCION:

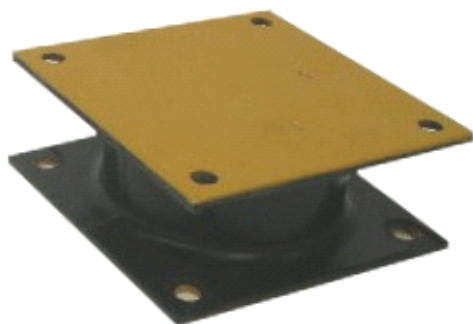
Presenta chapa metálica con 4 roscas insertas en caras superior é inferior.
Cuerpo central de goma.

MEDIDAS:

Diámetro exterior mayor 163 mm.
Diámetro exterior menor 136 mm.
Altura total 76 mm.



TACO de TAMBOR para RODILLO VIBRANTE para modelo VAP 55 N° GOMYNDUSTRIA 11007 MU



DESCRIPCION:

Presenta chapa met álica con 4 orificios pasantes en sus caras superior è inferior.
Cuerpo central de goma.

MEDIDAS:

Cara superior e inferior 174 x 174 mm.
Cuerpo de goma de di ámetro exterior 140 mm.
Altura total 77 mm.

REPUESTOS PARA NORTORF

TACO de TAMBOR para RODILLO VIBRANTE para modelo 7ND - N ° GOMYNDUSTRIA 11127

DESCRIPCION:

Presenta chapa metálica con 1 rosca inserta en cara superior é inferior. Cuerpo central de goma.

MEDIDAS:

Diámetro de ambas chapas 140 mm.
Diámetro del cuerpo central 130 mm.
Altura total 58 mm.



LAS MEJORES
PIEZAS DE CAUCHO

GOMYNDUSTRIA

PARA LA
VIALIDAD

REPUESTOS PARA SAKAI

TACOS de TAMBOR para RODILLO VIBRANTE

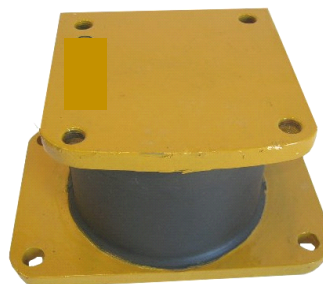
para modelos SW70 y SW90

N° GOMYNDUSTRIA 11176/70 y 11176/90

DESCRIPCION:

Presenta chapa metálica con 4 agujeros roscados en su cara superior, y chapa metálica con 4 agujeros pasantes en su cara inferior.

Cuerpo central de goma.



CUADRO DE MEDIDAS (en mm.)

N° de pieza	Chapa superior	Chapa inferior	Diámetro del cuerpo de goma	Altura Total
11176/70	158 x 158	230 x 158	138	120
11176/90	186 x 186	211 x 186	160	120

TACO de TAMBOR para RODILLO VIBRANTE del modelo SW 55

N° GOMYNDUSTRIA 5189



DESCRIPCION:

Presenta chapa metálica octogonal en su cara superior con 4 agujeros roscados, y chapa metálica rectangular en su cara inferior con 4 agujeros pasantes. Cuerpo central de goma.

MEDIDAS:

Chapa inferior rectangular de 237 x 162 mm
Altura total 82 mm.

TACO de TAMBOR para RODILLO VIBRANTE

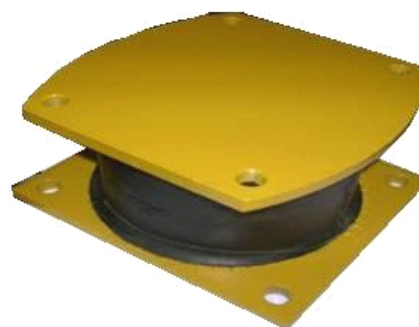
N ° GOMYNDUSTRIA 11176 S

DESCRIPCION:

Presenta chapa metálica en su cara superior con 4 agujeros roscados y chapa metálica con 4 agujeros pasantes en cara inferior
Cuerpo central de goma.

MEDIDAS:

Chapa inferior rectangular de 196 x 171 mm
Altura total 105 mm.



LAS MEJORES
PIEZAS DE CAUCHO

GOMYNDUSTRIA

PARA LA
VIALIDAD

REPUESTOS PARA TAMPO

TACO de TAMBOR para RODILLO VIBRANTE

N ° GOMYNDUSTRIA 6201

DESCRIPCION:

Presenta chapa metálica con 4 roscas insertas en caras superior é inferior.
Cuerpo central de goma.

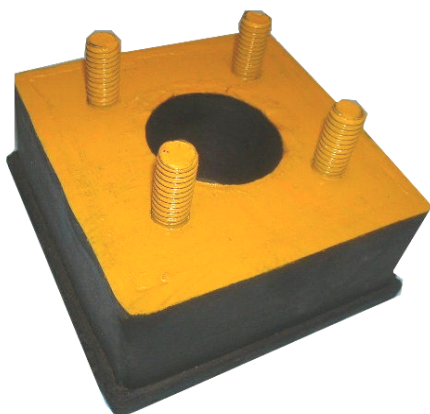
MEDIDAS:

Cara superior 122 x 122 mm
Cuerpo de goma 122 x 122 mm.
Cara inferior 132 x 132 mm.
Altura total 55 mm.



TACO de TAMBOR para RODILLO VIBRANTE

N° GOMYNDUSTRIA 10108 T



DESCRIPCION:

Presenta chapa metálica con agujero central y 4 roscas salientes en su cara superior, y chapa con 4 roscas insertas en su cara inferior.
Cuerpo central de goma con agujero central c ónico.

MEDIDAS:

Cara superior 123 x 123 mm.
Cuerpo de goma 123 x 123 mm.
Cara inferior 133 x 133 mm.
Altura del cuerpo 53 mm. sin roscas..
Altura total 78 mm con roscas.

TACO de TAMBOR para RODILLO VIBRANTE

N ° GOMYNDUSTRIA 8007

DESCRIPCION:

Presenta chapa metálica con 4 roscas insertas y agujero central en su cara superior, y una chapa metálica con 4 agujeros pasantes en su cara inferior.
Cuerpo central de goma desplazado.

MEDIDAS:

Cara superior 155 x 151 mm.
Cara inferior 211 x 133 mm.
Altura total 64 mm.



LAS MEJORES
PIEZAS DE CAUCHO

GOMYNDUSTRIA

PARA LA
VIALIDAD

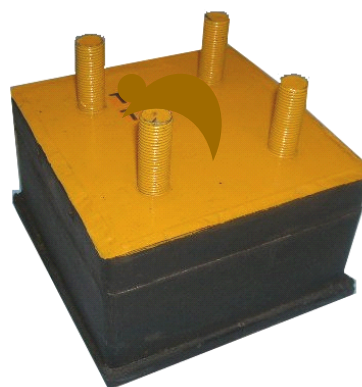
REPUESTOS PARA TEMA TERRA

TACO de TAMBOR para RODILLO VIBRANTE para modelo SPV 755

N ° GOMYNDUSTRIA 10109 TT

DESCRIPCION y MEDIDAS:

Presenta chapa metálica de 123 x 123 mm. con 4 roscas salientes en su cara superior y chapa metálica de 133 x 133 mm. con 4 roscas insertas en su cara inferior. Cuerpo central de goma de 123 x 123 mm. Altura del cuerpo 75 mm. sin roscas.



REPUESTOS PARA CIFALI

**ANTIVIBRATORIOS para Terminadora de Hormigón
N° GOMYNDUSTRIA 10364 y 10418**



DESCRIPCION:

Presenta una chapa metálica con 2 agujeros pasantes en caras superior é inferior. Y una chapa metálica inserta a media altura.

Resto del cuerpo de goma.

CUADRO DE MEDIDAS (en mm.)

N° de pieza	Largo	Ancho	Alto
10364	127	57	53
10418	169	57	50



**LAS MEJORES
PIEZAS DE CAUCHO**

GOMYNDUSTRIA

**PARA LA
VIALIDAD**

TACO de TAMBOR para RODILLO VIBRANTE para modelo W-801

N ° GOMYNDUSTRIA 704

DESCRIPCION:

Presenta chapa metálica con rosca saliente en caras superior é inferior. Cuerpo central de goma.

MEDIDAS:

Diámetro exterior 150 mm.

Altura del cuerpo 60 mm sin roscas.

Altura total 140 mm con roscas.



TACO de TAMBOR para RODILLO VIBRANTE

N° GOMYNDUSTRIA 11052V



DESCRIPCION:

Presenta chapa metálica con 4 orificios pasantes en caras superior e inferior. Cuerpo central de goma.

MEDIDAS:

Caras superior é inferior rectangulares de 184 x 152 mm

Altura total 85 mm.

TACO de TAMBOR para RODILLO VIBRANTE

N °GOMYNDUSTRIA 11051 Vi

DESCRIPCION:

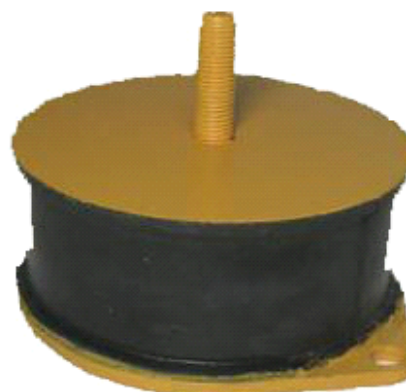
Presenta en su cara superior chapa metálica con 1 rosca saliente, y en su cara inferior una chapa metálica romboidal con 2 orificios pasantes. Cuerpo central de goma.

MEDIDAS:

Chapa superior de diámetro 160 mm.

Cuerpo de goma diámetro 150 mm.

Altura total 71 mm sin incluir rosca.



LAS MEJORES
PIEZAS DE CAUCHO

GOMYNDUSTRIA

PARA LA
VIALIDAD

REPUESTOS PARA VÖGELE

ANTIVIBRADORES

N° GOMYNDUSTRIA 6492V

DESCRIPCION:

Forma de barril. Presenta chapa metálica con rosca saliente en su cara superior y chapa metálica con rosca inserta en su cara inferior.

Cuerpo central de goma.
Diámetro de caras superior e inferior 50 mm, diámetro mayor del cuerpo de goma 55 mm
Altura 45 mm. sin rosca



N° GOMYNDUSTRIA 11481

DESCRIPCION:

Presenta chapa metálica con rosca saliente en su cara superior y chapa metálica con rosca inserta en su cara inferior.

Diámetro exterior 127 mm
Altura 59 sin rosca
Cuerpo central de goma



N° GOMYNDUSTRIA 6907

DESCRIPCION:

Presenta chapa metálica con rosca saliente en caras superior e inferior. Cuerpo central de goma. Altura 43 mm sin rosca

Altura 101 con rosca
Diámetro exterior 50 mm.



ZAPATA para TERMINADORA de ASFALTO

N ° GOMYNDUSTRIA 10179

DESCRIPCION:

Pieza de goma y metal
Presenta una cara con chapa metálica con 4 orificios pasantes vinculados en la cara opuesta de goma a 4 agujeros.

MEDIDAS:

Largo Mayor 302 mm.
Ancho Mayor 167 mm.
Altura Mayor 49,5 mm.



REVULCANIZAMOS recuperando las partes metálicas usadas



**LAS MEJORES
PIEZAS DE CAUCHO**

GOMYNDUSTRIA

**PARA LA
VIALIDAD**

REPUESTOS PARA WIRTGEN

SOPORTE de CABINA para FRESADORA de modelo W130F **N° GOMYNDUSTRIA 10256**



DESCRIPCION y MEDIDAS

Soporte de goma y metal.
Presenta cara met álica romboidal con 2 agujeros pasantes de 140 x 95 mm. y cara met álica diámetro 74 mm. con 1 rosca inserta.
Di ámetro del cuerpo de goma 88 mm. Altura 40 mm.

ARANDELA de ARRASTRE para FRESADORA de ASFALTO mod. W130F **N ° GOMYNDUSTRIA 11576W**

DESCRIPCION y MEDIDAS

Arandela de goma,
Diámetro exterior mayor 89 mm.
Diámetro interior 62 mm.
Altura total 25 mm.



BUJE para FRESADORA de ASFALTO mod. W130F **N° GOMYNDUSTRIA 11462W**



DESCRIPCION y MEDIDAS

Buje de goma,
Di ámetro exterior 88 mm.
Di ámetro interior 60,5 mm.
Altura 90 mm.

ZAPATA para FRESADORA de ASFALTO mod. W130F

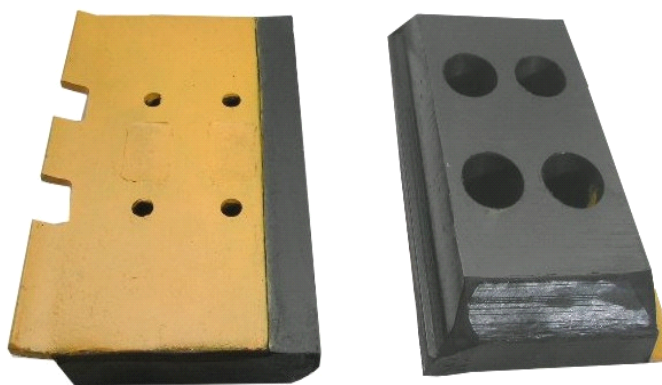
N ° GOMYNDUSTRIA 10178W

DESCRIPCION:

Pieza de goma y metal
Presenta una cara con chapa metálica con 4 orificios pasantes vinculados en la cara opuesta de goma a 4 agujeros.

MEDIDAS:

Largo Mayor 303 mm.
Ancho Mayor 141 mm.
Altura Mayor 52 mm.



REVULCANIZAMOS recuperando las partes met álicas usadas

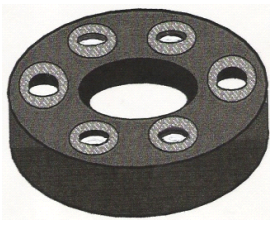


**LAS MEJORES
PIEZAS DE CAUCHO**


GOMYNDUSTRIA

**PARA LA
VIALIDAD**


ACOPLES CIRCULARES CON BUJES METALICOS

CUADRO DE MEDIDAS (en mm.)					
Nº de Pieza	Diámetro exterior mayor	Cantidad de agujeros	Diámetro interior	Altura mayor del cuerpo	
10326 B	237	6 de diam. 25	90	27	
10356	245	6 de diam. 22	97	37	
10355	255	6 de diam. 22	127	19	


Descripción: cuerpo de goma, con bujes de aluminio que asoman sobre ambas caras

CUADRO DE MEDIDAS (en mm.)					
Nº de Pieza	Diámetro exterior mayor	Cantidad de agujeros	Diámetro interior	Altura mayor del cuerpo de goma	
11536	132	8 de diam. 13	70	31,5	p/ CHAMPION
10362b	100	4 de diam. 8 y 10	41	20	p/ DYNAPAC CP221

Descripción: cuerpo de goma, presenta caras irregulares con 5 roscas metálicas insertas en cada una

CUADRO DE MEDIDAS (en mm.)					
Nº de Pieza	Diámetro exterior mayor	Paso de las roscas	Diámetro interior	Altura mayor del cuerpo	
11186	127	5/16 pulg.	43,5	50	

ACOPLES BARRIL

CUADRO DE MEDIDAS (en mm.)					
Nº de Pieza	Diámetro exterior mayor	Cantidad de cilindros	Diámetro del agujero central	Altura mayor del cuerpo	
10173	95	6 de \varnothing 25	39	22	
751	187	8 de \varnothing 40	0	35	
750	200	8 de \varnothing 40,5	94	37	
11415	247	10 de \varnothing 45	123,5	40	
11254	252	10 de \varnothing 45	135	49	P/ retroexcavadora DEMAG H 51

37

LAS MEJORES
PIEZAS DE CAUCHO

GOMYNDUSTRIA

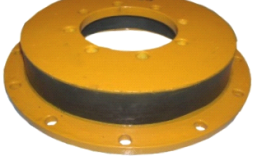
PARA LA
VIALIDAD

ACOPLES DE MOTOR

DESCRIPCION:

Presentan chapa metálica con agujeros pasantes en el diámetro interior de la cara superior y chapa metálica con agujeros pasante en su diámetro exterior de la cara inferior. Cuerpo central de goma.

CUADRO DE MEDIDAS (en mm.)

Nº de Pieza	Diámetro Exterior del cuerpo de goma	Diámetro exterior de la chapa inferior	Diámetro Interior de la chapa superior	Altura total	
033	182	219	84	35,5	 <p>P/ cargador KLIA CA 150 y CA 200</p>
11518	262	307	133	54	

PISTONES PARA CILINDROS HIDRAULICOS

DESCRIPCIÓN :

Presentan goma en su diámetro exterior alrededor de una arandela metálica central

CUADRO DE MEDIDAS (en mm.)

Nº de Pieza	Diámetro exterior	Diámetro del agujero central	Altura mayor del cuerpo	
10153	61	11	24	
7687	61,4	41	30	
7822	61,5	12,8	15	
10156	63,4	16	25	
11499	74,5	12	36,5	
10154	79,7	11	29,2	
10155	80	16,6	25	
10151	100,3	20	29,6	
10152	126,5	20	30,5	
7824	141	19	44,8	
11274	150	21	42	
7030	177	20	42	

ACOPLES DE MOTOR “TIPO VULCAN”

N° 10138 para DYNAPAC (Cód. EZ 50)

N° 11028 para DYNAPAC, KLIA y HUBER WABCO N° 11000 para BOMAG y varios.(Cód. EZ 70)

N° 6881 para varios (Cód. EZ 95)

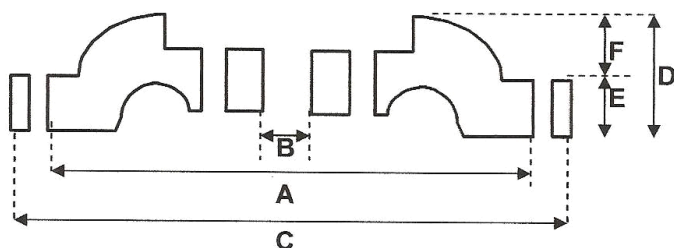
N° 10402 para varios (Cód. EZ 115)



DESCRIPCION:

Piezas de goma y tela , presentan 12 orificios pasantes alrededor de sus diámetros exterior e interior.

VISTA DE CORTE TRANSVERSAL



A: Distancia entre centro de orificios perimetrales.

B: Diámetro interior.

C: Diámetro exterior.

D: Altura total.

E y F: Alturas parciales.

CUADRO DE MEDIDAS (en mm.)

N° de pieza	A	B	C	D	E	F
10138	186	82	205	31	13	18
11028	223	95	239	40	13	27
6881	240	140	335	47	22	34
11000	260	107	276	40	15	25
10402	286	165	392	58	23	35



LAS MEJORES
PIEZAS DE CAUCHO

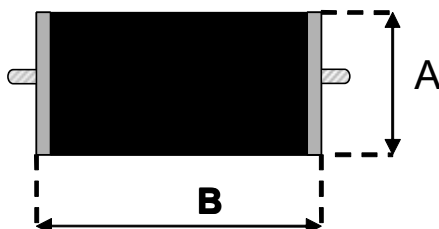
GOMYNDUSTRIA

PARA LA
VIALIDAD

ANTIVIBRADORES CILINDRICOS



CROQUIS DE MEDIDAS



CUADRO DE MEDIDAS (en mm.)						
Las roscas pueden estar insertas ò salientes de los extremos del cuerpo según se solicite						
Nº de Pieza	(A) Diámetro	(B) Altura		Nº de Pieza	(A) Diámetro	(B) Altura
6102	21,5	23		6558	70	35
545	27	35		6433	75	46
7590	30	20		693	76	33
535	30	23,5		572	78	36
6479	30	26		574	79	30
682	35	35		6870	80	50
686	35	48		575	85	27
8019	39	32		6828	85	52
6561 mod	41	30		11305	86	41
646	49	32,5		10311	90	49
685	49	39		699	100	42
6492	50	50		11293	100	62
692	51	31		10315	100	65
6359	51	39		10101	101	36
11260	54	53		6425	104	54
11151	61	45		577	110	31
11165	61	50		11481	127	59
6795	61	57		11378	131	40
573	65	26		704	150	59

LAS MEJORES
PIEZAS DE CAUCHO

GOMYNDUSTRIA

PARA LA
VIALIDAD

DEFENSA DE PARED PARA GARAGE

DESCRIPCIÓN:

Cuerpo de goma con vaciado interior y 3 orificios de la sujeción.

Se instala en tramos, permitiendo cubrir ángulos vivos.

Es ideal para recubrir columnas de líneas rectas.

MEDIDAS:

Largo: 550 mm, Ancho : 119 mm,

Altura: 30 mm

GOMYNDUSTRIA N° 11517



TOPES PARA GRANDES IMPACTOS

GOMYNDUSTRIA N° 3080 y 3080 A

DESCRIPCIÓN:

Pieza de goma con forma de media caña, presenta orificios pasantes para su sujeción.



CUADRO DE MEDIDAS (en mm.)

N° de pieza	Largo	Ancho	Altura
3080	640	134	100
3080 A	315	134	100

GOMYNDUSTRIA N ° 3080 B

DESCRIPCIÓN:

Pieza de goma tela y metal, de caras planas

Presenta una planchuela metálica con 2 roscas insertas de 1 pulgada.

MEDIDAS:

Largo: 315 mm

Ancho: 135 mm

Altura: 102 mm

**Cara superior
de goma**



**Cara inferior
de metal**



**LAS MEJORES
PIEZAS DE CAUCHO**

GOMYNDUSTRIA

**PARA LA
VIALIDAD**

PISTONES PARA BOMBAS HORMIGONERAS

PISTON PARA BOMBA HORMIGONERA CIFA

N ° GOMYNDUSTRIA 11523

DESCRIPCION:

Presenta un núcleo metálico central,
con agujero no pasante.
Cuerpo central de goma.

MEDIDAS:

Diámetro exterior mayor 205 mm.
Diámetro exterior menor 197 mm.
Altura del cuerpo 110 mm.

•**REVULCANIZAMOS recuperando
las partes metálicas usadas.**



N° GOMYNDUSTRIA 10581

PISTON PARA BOMBA HORMIGONERA SCHWING

DESCRIPCION:

Presenta un núcleo metálico central,
con agujero pasante. Cuerpo exterior de goma.

MEDIDAS:

Diámetro exterior mayor 190 mm.
Diámetro exterior menor 180 mm.
Altura 100 mm.

***REVULCANIZAMOS recuperando las partes
metálicas usadas**



PISTON PARA BOMBA HORMIGONERA SCHWING

N ° GOMYNDUSTRIA 11014

DESCRIPCION:

Presenta un núcleo metálico central
con agujero no pasante. Cuerpo exterior de goma .

MEDIDAS:

Diámetro exterior mayor 160 mm.
Diámetro exterior menor 149 mm.
Altura 110 mm.


•**REVULCANIZAMOS recuperando
las partes metálicas usadas**





LAS MEJORES
PIEZAS DE CAUCHO


GOMYNDUSTRIA

PARA LA
VIALIDAD

CUADRO DE MEDIDAS (en mm.)						
Nº de pieza	Diámetro exterior del cuerpo	Diámetro del agujero central	Altura mayor del cuerpo	Medidas de la chapa	Diámetro de los agujeros perimetrales	
11458	51	No tiene	25	57 x 57	5	
11302	52	10	25	58 x 58	5	Soporte de radiador
10137	92	19	70	110 x 110	10	P/Rodillo BOMAG

CUADRO DE MEDIDAS (en mm.)						
Nº de pieza	Diámetro exterior del cuerpo	Diámetro del agujero central	Altura mayor del cuerpo	Medidas de la chapa	Diámetro de los agujeros perimetrales	
5883	71	13	44	84 x 84	9	Soporte de motor P/ DYNAPAC CG141
5837	72	13	63	85 x 85	9	Soporte de motor P/DYNAPAC CG141

CUADRO DE MEDIDAS (en mm.)						
Nº de pieza	Diámetro exterior del cuerpo	Diámetro del agujero central	Altura mayor del cuerpo	Medidas de la chapa	Diámetro de los agujeros perimetrales	
10368	74	17	57	134 x 83	10	Soporte P/ BARBER GREEN

CUADRO DE MEDIDAS (en mm.)						
Nº de pieza	Diámetro exterior cuerpo metálico	Diámetro del agujero central	Altura mayor del cuerpo	Medidas de la chapa de sujeción	Diámetro de los agujeros perimetrales	
10174	62	10	46	102 x 74	9	Soporte de motor DEUTZ

LAS MEJORES
PIEZAS DE CAUCHO


GOMYNDUSTRIA




PARA LA
INDUSTRIA

SOPORTES DE MOTOR, CAJA, RADIADOR y CABINA

CUADRO DE MEDIDAS (en mm.)						
Nº de pieza	Diámetro exterior cuerpo metálico	Diámetro del agujero central	Altura mayor del cuerpo	Medidas de la chapa de sujeción	Diámetro de los agujeros perimetrales	
10147	51	12 / 24 cónico	53	103 x 73	10	Soporte de cabina P/ KLIA Soporte de motor P/DEUTZ
10128	56	19	70	98 x 70	10	Soporte de caja P/ camión PEGASSO
7192	66	13	43	120 x 70	10	Soporte de motor
10148	70	16 / 38 cónico	50	124 x 88	11	Soporte de motor DEUTZ
10325	71	16	79	132 x 96	10	Soporte de motor FIAT

CUADRO DE MEDIDAS (en mm.)					
Nº de pieza	Diámetro exterior cuerpo metálico	Diámetro del agujero central	Altura mayor del cuerpo	Diámetro de la chapa perimetral	
11109	56	19	56	71	Soporte de caja P/ camión PEGASSO
6684	64	25	55	89	Soporte de caja
10365	99	22	88	99	Soporte P/ camión PEGASSO

CUADRO DE MEDIDAS (en mm.)				
Nº de pieza	Diámetro exterior cuerpo	Diámetro del agujero central	Altura mayor del cuerpo	
10126	40	15	21	Soporte de radiador P/ camión WHITE
6770	75	30	28	Soporte radiador P/ CATERPILLAR

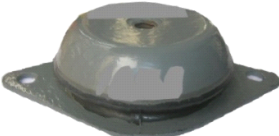
**LAS MEJORES
PIEZAS DE CAUCHO**


GOMYNDUSTRIA


**PARA LA
VIALIDAD**

SOPORTES DE MOTOR, CAJA, RADIADOR y CABINA

45

CUADRO DE MEDIDAS (en mm.)						
Nº de pieza	Diámetro exterior cuerpo metálico cónico	Diámetro de la rosca en el agujero central	Altura mayor del cuerpo	Medidas de la chapa de sujeción	Diámetro de los agujeros perimetrales	
10478	49 / 59	12,5	30	96 x 59	8	Soporte de caño de escape p/ camión OSKOSHT
10136 mod.	70 / 93	14	45	140 x 90	11	Soporte de motor p/ compresor INGERSOLL RAND
10136	70 / 93	12	37	155 x 95	10	Soporte de radiador P/ camión KIRUNA
10301	75 / 106	13,5	42	176 x 115	11	Soporte de motor
621	98 / 122	12	48	210 x 125	13	Soporte de motor

CUADRO DE MEDIDAS (en mm.)						
Nº de pieza	Diámetro exterior mayor	Diámetro del agujero central	Altura mayor del cuerpo	Medidas de la chapa de sujeción	Diámetro de los agujeros perimetrales	
11308	36	11	15	61 x 40	7	Soporte de tablero
10494	50	10	25	74 x 58	5	Soporte para terminadora de asfalto
11054	80	21 / 40 cónico	32	130 x 95	10	Pata p/ maquina de planta fija


CUADRO DE MEDIDAS (en mm.)						
Nº de pieza	Diámetro exterior cónico	Diámetro del agujero central roscado	Altura mayor del cuerpo	Medidas de la chapa de sujeción	Diámetro de los agujeros perimetrales	
10136 mod. 2	73 / 90	9	22	150 x 104	10	Soporte de uso general


LAS MEJORES
PIEZAS DE CAUCHO


GOMYNDUSTRIA


PARA LA
VIALIDAD

SOPORTES DE MOTOR, CAJA, RADIADOR y CABINA

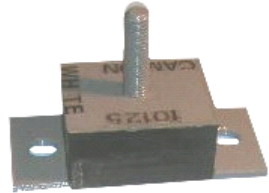
CUADRO DE MEDIDAS (en mm.)						
Nº de pieza	Diámetro exterior cuerpo metálico cónico	Diámetro del agujero central cónico	Altura mayor del cuerpo	Medidas de la chapa de sujeción	Diámetro de los agujeros perimetrales	
10132	74 recto	16 recto	75rect	108 x 96	9	Soporte de motor P/ VOLVO
11304	74 / 83	16 / 48	74	120 x 100	11	Soporte montante
10412	76 / 78	16 / 32	58	101 x 91	10	Soporte de motor P/ DEUTZ
11454	92 / 100	28 / 46	51	121 x 113	12	Soporte de motor

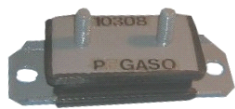
CUADRO DE MEDIDAS (en mm.)					
Nº de Pieza	Largo mayor	Ancho mayor	Altura mayor	Diámetro de los agujeros de sujeción	
10328 A	175	68	118	10	Soporte de motor P/ DEUTZ y P/SCANIA VABIS
10103 D	220	100	129	½ "	Soporte de motor P/ DEUTZ

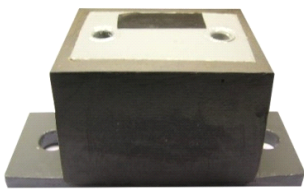
CUADRO DE MEDIDAS (en mm.)				
Nº de Pieza	Largo mayor	Ancho mayor	Altura mayor	
10341	214	86	132	Soporte de motor


CUADRO DE MEDIDAS (en mm.)				
Nºde pieza	Diámetros exteriores del cuerpo cónico	Diámetro del agujero central	Altura mayor del cuerpo	
10263	80 / 103	17	42	Soporte de motor p/ KLIA Cod: 7789700
10235	83 / 90	17	52	Soporte de motor p/ KLIA Cod: 7789701

SOPORTES DE MOTOR, CAJA, RADIADOR y CABINA

CUADRO DE MEDIDAS (en mm.)						
Nº de pieza	Largo mayor del cuerpo	Ancho mayor del cuerpo	Altura mayor del cuerpo	Diámetro de la rosca saliente	Medidas de la chapa de sujeción inferior	
10125	79	66	40	5 / 8 "	140 x 65	Soporte de cabina P/ camión WHITE
10131 mod.	95	52	42	1 / 2 "	150 x 52	Soporte de cabina P/ camión GM

CUADRO DE MEDIDAS (en mm.)						
Nº de pieza	Largo mayor del cuerpo	Ancho mayor del cuerpo	Altura mayor del cuerpo	Diámetro de las roscas salientes	Medidas de la chapa de sujeción inferior	
10308	113	62	33	12	170 x 63	Soporte de motor P/ camión PEGASSO
10129	226	70	40	10	310 x 70	Soporte de radiador p/ grupo eléctrico FIAT

CUADRO DE MEDIDAS (en mm.)						
Nº de pieza	Largo mayor del cuerpo	Ancho mayor del cuerpo	Altura mayor del cuerpo	Diámetro de las roscas insertas	Medidas de la chapa de sujeción inferior	
11108	83	62	61	3 / 8 "	137 x 51	Soporte de motor

CUADRO DE MEDIDAS (en mm.)				
Nº de pieza	Diámetro exterior mayor del cuerpo	Altura mayor del cuerpo	Descripción	
6923	74	61	Buje central metálico c/ 2 arandelas en sus extremos	Soporte de motor P/ rodillo BOMAG
6109	74	92		Soporte de motor


LAS MEJORES
PIEZAS DE CAUCHO


GOMYNDUSTRIA


PARA LA
VIALIDAD

SOPORTES DE MOTOR, CAJA, RADIADOR y CABINA

48

CUADRO DE MEDIDAS (en mm.)					
Nº de Pieza	Diámetro exterior mayor	Diámetro exterior menor	Diámetro del agujero central	Altura mayor del cuerpo	
11433	77	38	16	64	Soporte de motor p/ CUMMINGS Cod 58879784
10392	81	37	16	59	Soporte de motor p/ CATERPILLAR
7264	92	51	14	74	Soporte de motor p/ DEUTZ
10493	113	62	18	76	Soporte de motor p/ DEUTZ F9136L
11546	129	60	30	87	Soporte de cabina p/ CATERPILLAR 936

CUADRO DE MEDIDAS (en mm.)				
Nº de Pieza	Diámetro exterior mayor	Diámetro del agujero central	Altura mayor del cuerpo	
11056	85	16	59	Soporte de motor G.M.GV53
11446	87	20	49	Soporte de motor p/ Motoniveladora CHAMPION
10414	104	21 / 26 cónico	53	Soporte de motor G:M:453 Grúa OMEGA de 23 Tn.
10317	106	21	59	Soporte de motor DEUTZ p/ rodillo BOMAG
7333 A	113	20	59	Soporte de motor G:M p/grúa GROVE y p/ camión MACK

CUADRO DE MEDIDAS (en mm.)				
Nº de Pieza	Diámetro exterior mayor	Diámetro del agujero central	Altura mayor del cuerpo	
7506	105	20	36	Soporte de motor
10321	94	20	63	Soporte de cabina p/ CHAMPION
10489	213	27	117	Soporte de motor p/ grúa ZETELMEYER

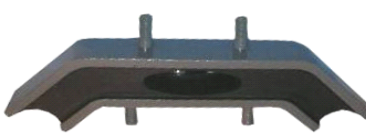
LAS MEJORES
PIEZAS DE CAUCHO


GOMYNDUSTRIA

PARA LA
VIALIDAD

SOPORTES DE MOTOR, CAJA, RADIADOR y CABINA

CUADRO DE MEDIDAS (en mm.)				
Nº de Pieza	Diámetro exterior mayor del cuerpo	Diámetro del agujero central	Altura mayor del cuerpo	
11551	59	16	54	Soporte
662	61	16	49	Soporte p/CHAMPION
10307 A	64	16	39	Soporte de motor G.M.
10307 B	64	19	41	Soporte de motor G.M
10122	86	20	37	Soporte de caja p/camión MACK
11448	89	14	54	Soporte de motor
11448 MOD	89	17	46	Soporte de motor
7576	94	15	48	Soporte de motor CATERPILLAR
11269	104	20	65	Soporte de motor PERKINS P/ MICHIGAN
7333 B	113	20	58	Soporte de motor G.M.V8 serie 91 p/grúa LORRAIN 75 tn

CUADRO DE MEDIDAS (en mm.)				
Nº de Pieza	Largo mayor	Ancho mayor	Altura mayor del cuerpo Incluyendo roscas	
10111	312	51	108	Soporte de caja de velocidad P/ SCANIA VABIS

CUADRO DE MEDIDAS (en mm.)				
Nº de Pieza	Largo mayor	Ancho	Espesor mayor del cuerpo	
11541	137	59	23	Soporte de motor G:M

LAS MEJORES
PIEZAS DE CAUCHO

GOMYNDUSTRIA

PARA LA
VIALIDAD

PATAS PARA TRITURADORAS DE PIEDRAS

N°11051 M - PATA de HIDROTRITURADORA BARMAC H 3000

N°11598 - PATA de DUOPACTADOR BARMAC B 600

PIEZAS N °s 11051 M y 11598

DESCRIPCIÓN

Presentan chapas metálicas con agujero central y 4 agujeros perimetrales en sus caras superior e inferior.

Cuerpo central de goma con 2 insertos metálicos y agujero central no pasante

Puede construirse opcionalmente sin agujero central.



CUADRO DE MEDIDAS (en milímetros)

N° PIEZA	CARAS METALICAS	AGUJERO CENTRAL	DIAMETRO DEL CUERPO DE GOMA	ALTURA TOTAL
11598	148 X 148	19	135	56
11051M	165 X 165	25	136	66

PIEZA N° 10510M



PATA DE TRITURADORA ALLIS CHAMBER 436

DESCRIPCIÓN Y MEDIDAS

Presenta chapas metálicas de 168 x 168 mm. con 4 agujeros perimetrales en sus caras superior e inferior.

Cuerpo central de goma de diámetro 145 mm.

Altura total de la pieza 48 mm.

PATA DE TRITURADORA POWERSCREEN modelo CHIEFTAIN 2100

PIEZA N ° 11176K

DESCRIPCIÓN Y MEDIDAS

Presenta chapas metálicas de 160 x 160 mm.

con 4 agujeros perimetrales en sus caras superior e inferior.

Cuerpo central de goma de diámetro 130 mm.

Altura total de la pieza 100 mm.



**LAS MEJORES
PIEZAS DE CAUCHO**

GOMYNDUSTRIA

**PARA LA
VIALIDAD**

SOPORTES y PATAS PARA ZARANDAS

PIEZA N° 11362

PATA DE ZARANDA STEINER

DESCRIPCIÓN Y MEDIDAS



Presenta chapas metálicas de diámetro 240 mm. con agujero central y 4 agujeros perimetrales en sus caras superior e inferior. Cuerpo central de goma de 212 mm. con agujero central pasante de formato cónico diámetro 75 / 65 mm. Altura total de la pieza 41 mm. Pata de Zaranda Steinert.

DESCRIPCIÓN Y MEDIDAS

Presenta chapas metálicas con formato en bajo relieve al medio en sus caras superior e inferior. Cuerpo central de goma Diámetro exterior 250 mm. con agujero central pasante de 70 mm. Altura total de la pieza 51 mm. Usado como soporte de alimentador para zaranda.

PIEZA N° 11516



Piezas de goma, formato doble cono. Usadas como patas de zaranda



Cuadro de Medidas en mm.

N° de Pieza	Diámetro exterior mayor	Diámetro Interior	Altura mayor
10342	102	24 / 46 cónico	128
10333	114	25	126
11501	140	39	120

(A)



Opcionalmente se puede incorporar al cuerpo de goma en su cara superior una chapa metálica con rosca inserta, y en su cara inferior introducir un tetón metálico vinculado a chapa romboidal con 2 agujeros de sujeción. (vista A)

Piezas de goma, formato cilíndrico. Para ZARANDA FERRONI ZVM 360

Cuadro de Medidas en mm.

N° de Pieza	Diámetro exterior mayor	Largo total
10415	75	180
3020	60	400



LAS MEJORES
PIEZAS DE CAUCHO

GOMYNDUSTRIA

PARA LA
VIALIDAD

SOPORTES y PATAS

PARA ZARANDAS y MARTILLOS NEUMATICOS

PATA DE ZARANDA RUBBER SPRING (C ód. 01-360-000-0002)

PIEZA N° 11601



DESCRIPCIÓN Y MEDIDAS

Buje de goma y telas

Medidas: Di ámetro exterior 186 mm.

Di ámetro inferior 89 mm.

Altura 256 mm.

SOPORTE PARA MARTILLO NEUMATICO INDECO

PIEZA N ° 11549

DESCRIPCIÓN Y MEDIDAS

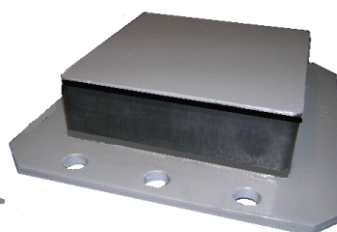
Presenta cara superior met álica de 165 x 145 mm.

y cara met álica inferior de 246 x 222 mm.

con 6 agujeros pasantes.

Cuerpo central de goma de 165 x 155 mm.

Altura total de la pieza 53 mm.



TACO PARA MARTILLO HINCADOR

PIEZA N° 11577



DESCRIPCIÓN Y MEDIDAS

Presenta cara superior met álica de 300 x 199 mm.

con 4 agujeros roscados y cara met álica inferior

de 360 x 199 mm. con 4 agujeros pasantes.

Cuerpo central de goma de 300 x 199 mm.

Altura total de la pieza 127 mm.

**LAS MEJORES
PIEZAS DE CAUCHO**

GOMYNDUSTRIA

**PARA LA
VIALIDAD**

TACO ANTIVIBRATORIO Y ANTIDESLIZANTE

La repuesta eficaz para las más variadas necesidades de fácil colocación y gran durabilidad.

N°s GOMYNDUSTRIA 10217 y



Pueden solicitarse con resistencia a: aceites, grasas o hidrocarburos en general, y a distintos rangos de temperaturas. También, agregamos telas para otorgar mayor resistencia.

CUADRO DE MEDIDAS (en mm.)

N° Pieza	Largo	Ancho	Altura
4767	108	100	25
10217	201	103	52

LA REPUESTA EFICAZ PARA LAS MÁS VARIADAS NECESIDADES

Puede seccionarse y agujerearse, adecuándose a las necesidades de su instalación



**LAS MEJORES
PIEZAS DE CAUCHO**

GOMYNDUSTRIA

**PARA LA
VIALIDAD**